

EKSTERNALIZIRANI POREMEĆAJI: DJEČJA AGRESIVNOST I HIPERAKTIVNOST

Što su eksternalizirani poremećaji?

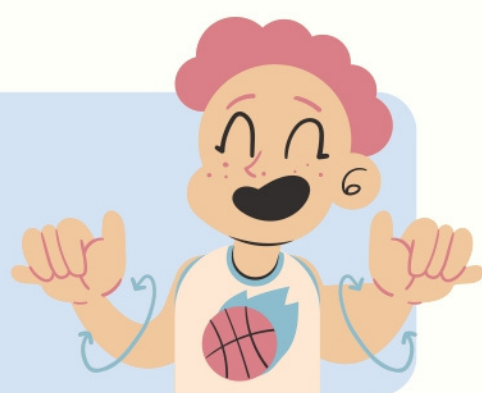
Nedovoljno kontrolirana ponašanja koja su ometajuća za druge ljude i okolinu - ADHD, agresivnost..

Eksternalizirani poremećaji rezultat su međudjelovanja bioloških, psiholoških i socijalnih čimbenika.

Kako ih prepoznati?

Eksternalizirane poremećaje karakteriziraju ljutnja, neprijateljstvo, agresija i delinkventna ponašanja.

Dijagnosticira ih multidisciplinarni tim stručnjaka.



Zašto reagirati?

Posljedice uključuju: slab školski uspjeh, probleme s vršnjacima, odbačenost od vršnjaka i socijalnu izolaciju, lošu sliku o sebi...

Kako reagirati?

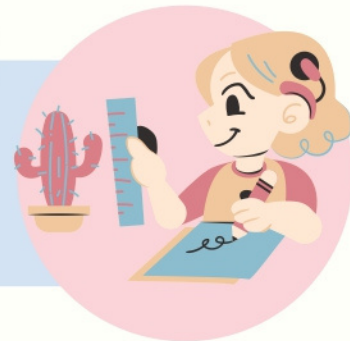
Naručiti dijete na psihološku obradu i pratiti uputu psihologa te uključiti dijete u KBT tretman.



Dijete treba naučiti "povući kočnicu". Preuzeti kontrolu sam nad sobom i učiniti ono što okolina očekuje i što je dobro za njega.

Kako KBT može pomoći?

Djeca s eksternaliziranim poremećajima imaju specifične kognitivne karakteristike koje održavaju simptome, a terapijske intervencije KBT-a usmjerene su na njihovu modifikaciju.



U terapiji kod mlade djece iznimno je važna uloga roditelja. Uključenost roditelja u KBT djece s eksternaliziranim poremećajima povećava učinkovitost tretmana.

Dijete nije "jednostavno takvo".

Promjena je moguća.

