



**PRAKTIKUM 2**

**PROCJENA**

**BARBARA LOVRIĆ**

**ZAGREB, 2.PROSINCA 2023.**

# SVRHA PROCJENE

- obraćanje pozornosti na klijentove probleme, trenutno funkcioniranje, simptome i povijest, njegove vrijednosti, pozitivne attribute, snage i vještine
  - formuliranje slučaja, konceptualizacija i plan tretmana
  - utvrditi je li BKT dobar izbor za klijenta s obzirom na vrstu problema koji ga muči, njegove osobine, preferencije i mogućnosti
- 
- održavanje prije prve terapijske seanse (međutim, nastavljamo prikupljati podatke na svakoj idućoj seansi)
  - traje između 1 i 2 sata (ili možda više)
  - uključuje popunjavanje psihologijskih upitnika






## **Dijagnozu je moguće propustiti ako:**

- dobijemo nepotpune informacije
- klijenti namjerno prešućuju informacije
- pogrešno pripisujemo određene simptome određenom poremećaju, kada je prisutan i drugi poremećaj

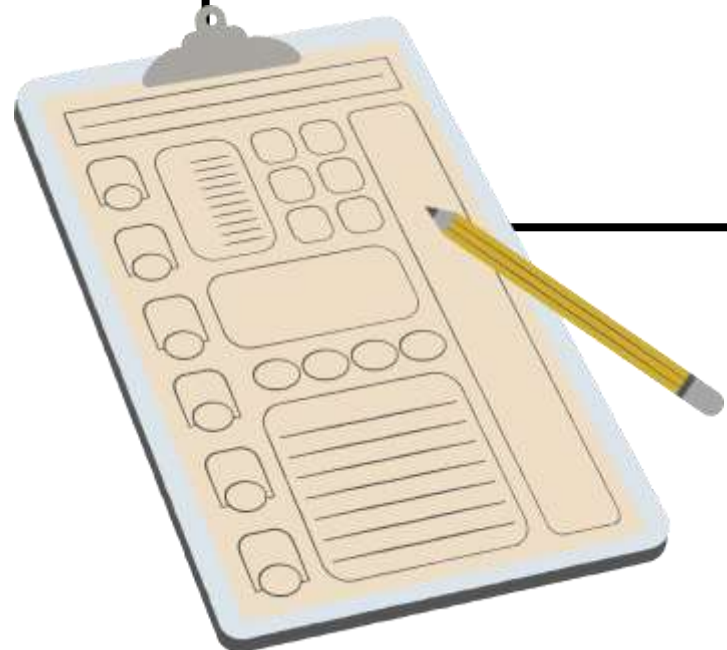
### **Dodatan izvor informacija:**

- relevantna izvješća sadašnjih i prethodnih kliničara (stručnjaci za mentalno zdravlje i zdravstveni stručnjaci)
  - član obitelji, partner ili prijatelj od povjerenja
- 

# CILJEVI PROCJENE

- prikupiti informacije (pozitivne i negativne) za postavljanje točne dijagnoze i izradu početne kognitivne konceptualizacije i plana liječenja
- utvrditi hoćete li biti odgovarajući terapeut i možete li pružiti odgovarajuću „dozu“ terapije (razina skrbi, učestalost seansi i trajanje liječenja)
- utvrditi mogu li biti indicirane dodatne usluge ili liječenje (npr. lijekovi)
- inicirati terapijski savez s klijentom (ako je relevantno i s članovima obitelji)
- educirati klijenta o BKT-u
- postaviti jednostavan Akcijski plan

# **STRUKTURA PROCJENE**



# 1. DIO: POČETAK PROCJENE

- predstavljanje i određivanje dnevnog reda (što klijent može očekivati)
- zajedničko odlučivanje treba li član obitelji ili prijatelj sudjelovati u seansi

*“Danas moram saznati zašto ste ovdje i pitat ću Vas o simptomima koje imate, kako funkcionirate u posljednje vrijeme i o Vašoj povijesti”*

*“Drugo, pitat ću Vas što Vam je u životu i kada je bilo najbolje razdoblje Vašeg života. Onda ću Vas zamoliti da mi kažete još nešto što mislite da bih trebala znati”*

*“Treće, reći ću Vam što mislim da je Vaša dijagnoza, ali možda ću trebati pregledati Vašu procjenu, obrasce i svoje bilješke te razgovarati s Vama više o tome sljedeći tjedan.”*

*“Četvrto, reći ću Vam na što mislim da bismo se trebali usredotočiti u liječenju. (pauza) Usput ću Vam reći nešto više o BKT-u i pitat ću Vas kako to sve zvuči. (stanka) Na kraju, postavit ćemo neke općenite ciljeve o tome kako biste željeli da Vaš život bude drugačiji. Zatim ću Vas pitati imate li pitanja ili nedoumica.”*

## 2. DIO: PROVOĐENJE PROCJENE

- provesti psihosocijalnu procjenu
    - aspekti klijentovog trenutnog i prošlog iskustva
  - izdvajanje opisa tipičnog dana - ispitivanje klijenta kako provodi svoje vrijeme
    - uvid u klijentovo svakodnevno iskustvo, olakšava postavljanje ciljeva i pomaže u određivanju pozitivnih aktivnosti na koje ih se može potaknuti da se češće bave
  - varijacije u klijentovom raspoloženju
  - stupanj u kojem su u interakciji s obitelji, prijateljima i ljudima na poslu
  - opća razina funkcioniranja kod kuće, na poslu i drugdje
  - kako provode slobodno vrijeme
  - aktivnosti koje im donose osjećaj zadovoljstva postignuća i/ili povezanosti
  - aktivnosti samonjege
  - aktivnosti koje izbjegavaju
- odgovor na beznađe i skepticizam
  - indikacije da klijent nije siguran oko predanosti tretmanu; NAM; objašnjenje kognitivnog modela

## 2. DIO: PROVOĐENJE PROCJENE

- dodatne informacije

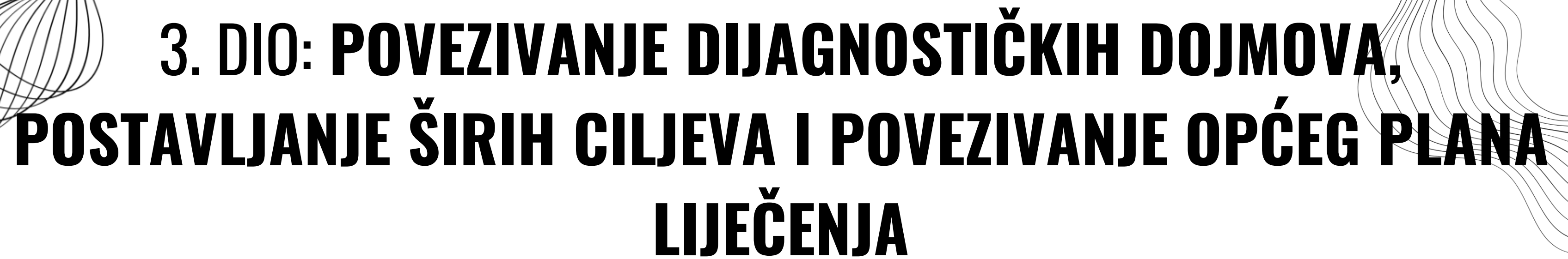
*“Postoji li još nešto što je važno da znam?”*

*„Ima li nešto što mi oklijevate reći? Ne morate mi reći što je to. Samo želim znati ima li još toga za reći, možda u budućnosti”*

- uključivanje osobe od povjerenja

- što član obitelji/prijatelj misli da je najvažnije da znate
- pitajte o klijentovim pozitivnim osobinama, jakim stranama i korisnim strategijama suočavanja
- pregledajte svoje početne dijagnostičke dojmove i
- predstavite svoj okvirni plan liječenja i dobijte povratnu informaciju





# 3. DIO: POVEZIVANJE DIJAGNOSTIČKIH DOJMOVA, POSTAVLJANJE ŠIRIH CILJEVA I POVEZIVANJE OPĆEG PLANA LIJEČENJA

- postavljanje početne(ih) dijagnoze(a)
  - nada klijentu da im se može pomoći
- Postavljanje ciljeva i povezivanje općeg plana liječenja
  - za klijenta važno da dobije ideju kako će se oporaviti od svog stanja
  - bitna povratna informacija klijenta kod prenošenja plana liječenja

## 4. DIO: POSTAVLJANJE AKCIJSKOG PLANA

- navikavanje klijenta na ideju da je za njih važno nastaviti s radom na seansi i tijekom tjedna do idućeg susreta

### *Abeov akcijski plan*

*Stavite ovaj akcijski plan pokraj aparata za kavu i čitajte ga svako jutro i ponovno kasnije tijekom dana.*

- 1. Napomene o terapiji: Kad se počnem osjećati depresivnije, podsjetit ću se da plan terapije ima smisla. Uz Judynu pomoć, svaki tjedan ću raditi prema ciljevima, korak po korak. Naučit ću kako procijeniti svoje mišljenje, koje može biti 100 % istinito, ili 0 % istinito, ili negdje u sredini. Način na koji ću postati bolji je tako što ću svaki dan unositi male promjene u svoje razmišljanje i ponašanje.*
- 2. Izvesti unuke na sladoled.*
- 3. Odati sebi priznanje za sve što sam učinio od gore navedenog i za sve što je iti malo teško - jer ja to svejedno radim.*

# 5. DIO: OČEKIVANJA OD LIJEČENJA

- razumna očekivanja
- trajanje tretmana (ovisno o težini poteškoća, financijskim sredstvima)
  - broj seansi (*primjer Abea*: 15 do 20 seansi)
  - učestalost održavanja seansi (jednom tjedno, jednom u dva tjedna; svaka 3 do 4 tjedna)



# 6. DIO: SAŽIMANJE I DOBIVANJE POVRATNE INFORMACIJE

- rezimiranje
  - davanje klijentu jasne slike o tome što je postignuto
- podsjećanje klijenta da će tretman započeti na idućem susretu
- reakcija klijenta na seansu



# AKTIVNOSTI IZMEĐU PROCJENE I PRVOG TRETMA NA

- izvješće o procjeni
- kontaktiranje bivših i sadašnjih pružatelja zdravstvene i mentalne skrbi koji su liječili ili liječe klijenta (ukoliko nismo ranije)
  - traženje izvješća, postavljanje pitanja, dobivanje dodatnih informacija
- probna kognitivna konceptualizacija
- početni plan liječenja

The image features a central rectangular box with a black border containing the text "HVALA NA PAŽNJI!". The text is in a bold, black, sans-serif font. The background is white, with decorative wavy lines in the corners. The top-left and bottom-right corners have lines that curve inward and meet at a point, while the top-right and bottom-left corners have lines that curve outward and meet at a point.

**HVALA NA PAŽNJI!**